

# Brugervejledning

## Facebooksider og Facebookgrupper

---

Mere end 3,8 millioner danskere har en profil på Facebook. Det er derfor ét af de mest benyttede sociale medier i Danmark, og I har mulighed for at komme i kontakt med en bred gruppe af mennesker, der har diabetes tæt inde på livet. I denne manual vil du blive guidet igennem, hvordan du laver en Facebookgruppe og en Facebookside til brug i jeres lokalforening/gruppe/netværk og ikke mindst, hvad forskellen er på disse to.

### Facebookside eller facebookgruppe?

På Facebook kan I enten oprette en facebookside eller en facebookgruppe. Hvilken I skal oprette afhænger af det behov, I har. En **facebookside** er en side, som andre brugere kan "følge" eller "like". Her kan I promovere jeres lokalforening, gruppe eller andet overfor for mulige medlemmer eller andre interessenter. I kan dele, når der er arrangementer eller nyt fra foreningen. Følgere kan skrive på jeres side og stille spørgsmål til jeres opslag, men kommunikationen er primært envejs – fra jeres side af.

En **facebookgruppe** er en gruppe, som kan oprettes for jeres lokalforening, gruppe eller lignende. Gruppen kan være åben eller lukket. En gruppe kan i højere grad beskrives som et netværk for en mindre gruppe, hvor I kan udveksle erfaringer, få gode råd, inspirere hinanden til spændende arrangementer eller lignende. I en lukket gruppe skal man ansøge om at blive medlem og man kan først se indholdet i gruppen, når man er blevet en del af gruppen. En eller flere administratorer sørger for at give facebookbrugere adgang til gruppen, redigere i gruppen etc.

**Kort fortalt:** Opret en facebookside, hvis I vil reklamere for din forening eller gruppe. Opret en facebookgruppe, hvis I, i et lukket forum vil udveksle erfaringer med ligesindede.

# Opret en Facebookside

## Trin 1

Login på din private Facebook-profil. Når du er logget ind på din private profil, vil du øverst se denne bjælke



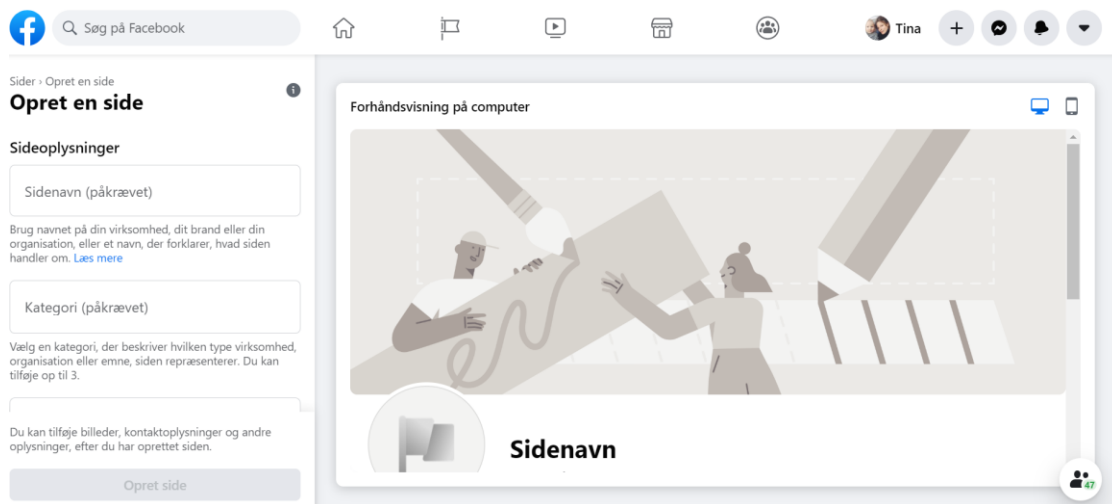
## Trin 2

Du skal nu trykke på menupunktet "sider":



## Trin 3

Tryk nu på "opret ny side" og du vil møde denne side.



#### Trin 4

Udfyld nu feltet **"Sidenavn"** i den øverste rubrik.

Udfyld dernæst **"kategori"**. Der kan du skrive NGO. Dette skal udfyldes for at brugerne kan se om I er en forening, en virksomhed, en butik eller lignende.

Udfyld slutteligt feltet **"beskrivelse"**. Her kan I lave en kort tekst om jeres lokalforening/gruppe/andet.

Afslut med **"Opret side"**

#### Navngivning af sider og grupper

Når I navngiver jeres facebookside eller facebookgruppe, er det vigtigt, at I navngiver den, så alle let kan finde jer, når man søger efter jeres forening. Undgå derfor navne a la "Diabetes gr. 2145", som let bliver for internt.

Start derfor altid jeres navn med "Diabetesforeningen..." efterfulgt af den by eller det netværk, som I er en del af. Det kunne f.eks. være "Diabetesforeningen Brønderslev lokalforening" eller "Diabetesforeningens ungenetværk Syddanmark".

The image shows a screenshot of the Facebook 'Opret en side' (Create a page) form. The form is titled 'Opret en side' and has a sub-header 'Sideoplysninger'. There are four main sections:

- Sidenavn (påkrævet):** The text 'Diabetes test' is entered. A red arrow points to this field.
- Kategori (påkrævet):** The category 'NGO (ikke-statslig organisation)' is selected. A red arrow points to this field.
- Beskrivelse:** The text 'Testside' is entered. A red arrow points to this field.
- Opret side:** A blue button at the bottom of the form. A red arrow points to this button.

Below the form, a preview of the created page is shown. The page title is 'Diabetes test' and the category is 'NGO (ikke-statslig organisation)'. The preview shows a cover photo of two people working together, a profile picture, and navigation options like 'Startside', 'Om', 'Billeder', 'Videoer', and 'Mere'. There are also buttons for 'Synes godt om', 'Besked', and 'Opret opslag'.

## Trin 5

Udfyld nu profilbillede og bannerbillede og tryk gem.

Sider · Opret din side

### Opret din side

Vælg en kategori, der beskriver hvilken type virksomhed, organisation eller emne, siden repræsenterer. Du kan tilføje op til 3.

Beskrivelse  
Testside

Billeder

Profilbillede · Valgfrit

Tilføj profilbillede

Brug et logo eller et billede, der hjælper folk med at identificere denne side i søgeresultater.

Coverbillede · Valgfrit

Tilføj coverbillede

Brug et billede, der repræsenterer det, som denne side handler om.

Gem

Forhåndsvisning på computer

Diabetes test  
NGO (ikke-statslig organi)

Startside Om Billeder Videoer Me

Om

Testside

### Brug af billeder

Når I opretter en Facebookside eller en Facebookgruppe, så er det vigtigt, at I benytter Diabetesforeningens logo. Det er vigtigt for at skabe genkendelighed for medlemmer og andre interesserede og for at skabe et ensartet udtryk udadtil. Download Diabetesforeningens officielle logoer:

Bannerbillede [her](#).

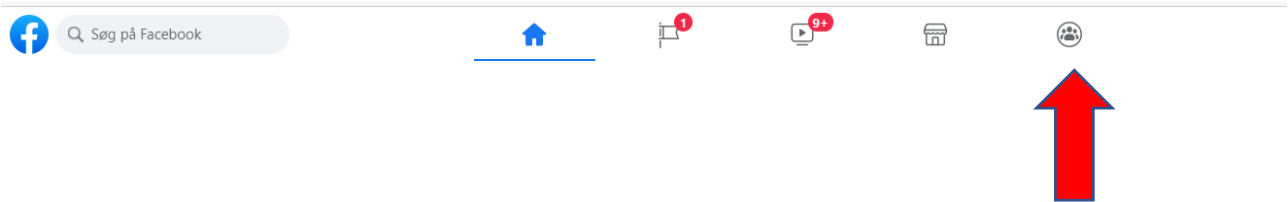
Profilbillede [her](#).

# Opret en Facebookgruppe

---

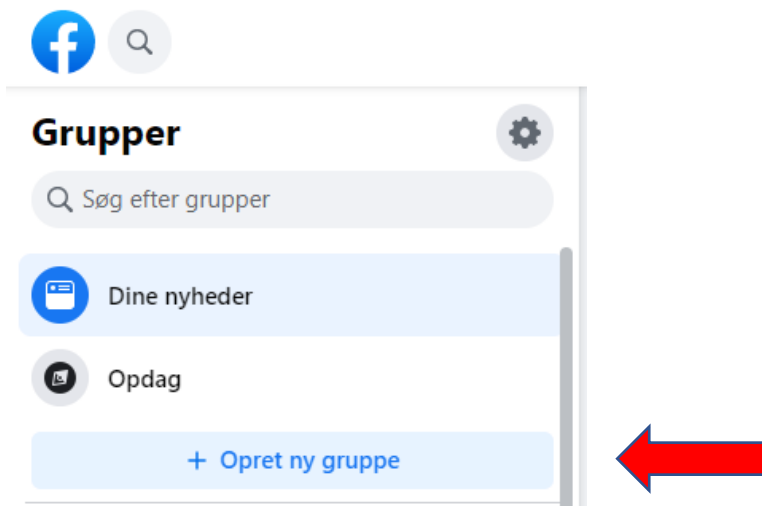
## Trin 1

Login på din private Facebook-profil. Når du er logget ind på din private profil, vil du se denne bjælke øverst. Tryk nu på **"grupper"** som vist på billedet.



## Trin 2

Tryk nu på **"opret ny gruppe"**



## Trin 3

I punktet **"gruppenavn"** skal du angive navnet på din gruppe, fx "Diabetesforeningen Horsens". Dernæst skal du i privatlivsindstillinger angive om din gruppe skal være "offentlig" eller "privat".



**Tip:** Hvis din gruppe er offentlig, har alle facebookbrugere mulighed for at gå ind i gruppen. Er den derimod privat, skal andre anmode om at blive en del af gruppen. De vil først kunne læse, hvad der står i gruppen, når de er godkendt af en administrator (typisk den person, som har oprettet gruppen).

OBS: Hvis du først har angivet din gruppe som privat, kan du ikke ændre den til offentlig. Dette for at beskytte gruppens medlemmer.

---

#### Trin 4

Du kan nu invitere dine facebookvenner til at blive en del af din gruppe og afslutte med at oprette gruppen ved at trykke **"opret"**.

Grupper · Opret gruppe

## Opret gruppe

Gruppenavn  
Diabetes test



Vælg privatindstilling  
Privat

For at beskytte gruppemedlemmernes private oplysninger kan private grupper ikke ændres til offentlige. [Læs mere](#)

Skjul gruppe  
Synlig

Inviter venner  
Indtast navne eller e-mailadresser

Foreslåede: Nikolas Nemeth, Susan Langerskov Buchha...

Opret



## Trin 5

Du har oprettet din gruppe og kan nu tilføje dit eget **"coverbillede"**. Du kan fortælle om din gruppe til udenforstående ved at udfylde **"Tilføj beskrivelse"** og begynde at kommunikere med din gruppe ved at **"oprette opslag"**.

### Fortsæt opsætningen af din gruppe

Tilpas din gruppe, og tiltræk nye medlemmer i nogle få trin.



#### Inviter venner

Vi anbefaler, at du inviterer 5-10 venner, hvis du gerne vil skabe vækst i din gruppe.



#### Tilføj coverbillede

Giv folk en ide om, hvad din gruppe handler om med dette billede.



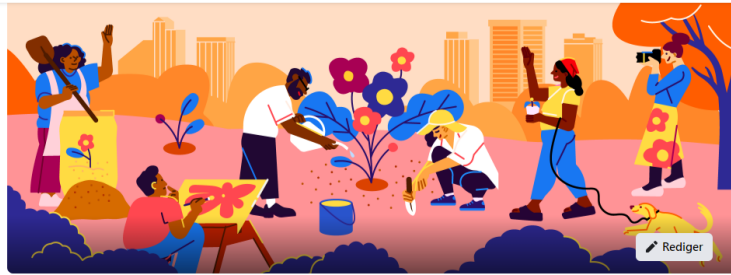
#### Tilføj beskrivelse

Beskriv din gruppe, så folk ved, hvad den handler om.



#### Opret opslag

Angiv tonen for din gruppe, og sig velkommen til nye medlemmer med et opslag.



Rediger

## Diabetes test

Privat gruppe · 1 medlem

Om Debat Rum Medlemmer Begivenheder



Rum



Billede/video



Tag personer

Nv aktivitet

Om

Privat

Det er kun medlemmer, der kan se, hvem der er med i gruppen samt deres opslag

Synlig

Alle kan finde denne gruppe.